



CHARTRE D'UTILISATION DU LOGOTYPE • USAGE INSTRUCTIONS FOR THE LOGOTYPE

december 2018



INTRODUCTION

Le logotype est composé d'un lettrage spécifique, en forme de pyramide et en miroir quasi parfait. La lettre «Z», axe central et privilégié, est posée sur une estrade et définit la Quinzaine des Réalisateurs comme tremplin du cinéma de demain.

Le lettrage original est soutenu par la typo Fedra Sans qui permet de rendre cohérentes les différentes variantes du logotype.

Il existe plusieurs variantes du logotype qui s'utilisent en fonction du contexte. Ce document vous explique comment les utiliser.

CONDITIONS D'UTILISATION

L'utilisation de ce logotype est strictement réservée aux équipes des films sélectionnés, aux partenaires officiels et aux fournisseurs.

Le film sélectionné s'engage à faire apparaître, lors de sa sortie en salle, le logo de la Quinzaine sur les supports suivants : génériques, films annonces, affiches, jaquettes dvd, dossiers de presse, sites internet, ou tout autres matériels promotionnels.

INTRODUCTION

The logotype uses a specific lettering, in the form of a pyramid, and its almost perfect mirror image. The letter «Z», the main and central axis, is placed against a dais and defines the Directors' Fortnight as a springboard for tomorrow's cinema.

The original lettering uses the font Fedra Sans, which ensures coherence between the logotype's variants.

There are several variants of the logotype which are used according to context. This document explains how to use them.

TERMS OF USE

This logotype is strictly reserved for use by the production teams of films that have been selected, official partners and suppliers.

The film in the selection agrees, on its theatrical release, to use the Fortnight's logo on the following: titles, trailer, posters, DVD covers, press books, websites, and any other promotional material.



VARIANTES COULEURS

GÉNÉRIQUE

Version principale à l'usage des pays francophones : en cas de doute utilisez toujours cette version !

L'utilisation de la version couleur est réservée à un usage sur fond blanc. Pour toute autre utilisation, veuillez utiliser les versions monochromes.

→  A ① pour fond blanc

MILLÉSIMÉ

Cette variante s'adresse principalement aux films sélectionnés, pour ainsi faire référence à l'année de leur sélection à la Quinzaine des Réalistes.

L'utilisation de la version couleur est réservée à un usage sur fond blanc. Pour toute autre utilisation, veuillez utiliser les versions monochromes.



→  B ① pour fond blanc

VARIANTES MONOCHROMES

NOIR / BLANC / ...

À utiliser sur vos fonds image (photo, vidéo,...) ou pour vos impressions monochromes.



Il est possible d'adapter la couleur de cette version monochrome à l'ambiance générale de votre visuel, en respectant toutefois la lisibilité (optimisez le contraste) et la cohérence des couleurs.

→  A ② pour fond clair
→  A ③ pour fond sombre

MILLÉSIMÉ

À utiliser sur vos fonds image (photo, vidéo,...) ou pour vos impressions monochromes.

Il est possible d'adapter la couleur de cette version monochrome à l'ambiance générale de votre visuel, en respectant toutefois la lisibilité (optimisez le contraste) et la cohérence des couleurs.

→  B ② pour fond clair
→  B ③ pour fond sombre




COLOR VERSION

BLACK & BLUE

This international variant is intended for foreign films and partners, and for any other use outside French speaking countries.

This version is reserved ONLY for use on a white background!
For a use on any other solid color background and for all other usage, please use the monochrome versions.

→  C ① for white background





MONOCHROME VERSION

BLACK / WHITE / ...

This version serves for all image backgrounds (photo, video,...) and for monochrome prints.

You may adapt the color of this monochrome version to the general mood of your visuals, but please respect readability (always optimize the contrast) and color consistency.

-  C ② for bright background
-  C ③ for dark background



noir 100% black

PMS 2728

À PROPOS DE COULEUR

Le logotype est composé de deux couleurs de référence : noir 100% et bleu Pantone 2728

L'utilisation de la version couleur est réservée à un usage sur fond blanc. Pour toute autre utilisation, veuillez utiliser les versions monochromes.

ABOUT COLOR

The logotype comprises two colors: black 100% and Pantone blue 2728

The color version is reserved ONLY for use on a white background!
Please use the monochrome versions for any other usage.

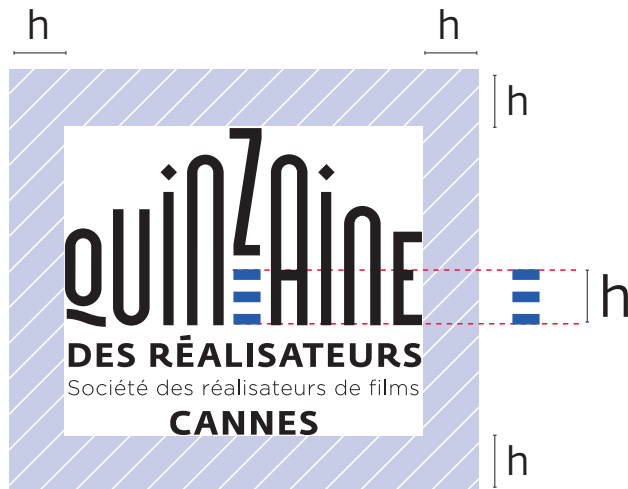
COLOR CONVERSION

conversion de la couleur Pantone /
conversion from Pantone color:

C	M	Y	K
90	70	0	0

R	V	B
15	77	188

WEB
0F4DBC



ZONE D'EXCLUSION

La zone d'exclusion, signalée en bleu autour du logotype doit rester vide.

Sa taille est proportionnelle à la taille d'utilisation du logo et correspond à la hauteur «h» obtenue par les trois barres centrales.

EXCLUSION BORDER

The exclusion border, marked in blue around the logotype, must remain empty.

Its size is proportionate to the size usage of the logo and corresponds to the «h» height, given by the three central bars.

DiMENSIONS

La taille d'utilisation du logotype varie en fonction des supports, mais ne peut en aucun cas être inférieure à la taille minimale de 20 x 18 mm.

En cas de changement d'échelle les proportions doivent être obligatoirement respectées.

DiMENSIONS

The size of the logotype varies according to its specific usage, but in no case may it exceed the minimum size of 20 x 18 mm.

Where scaling occurs, the proportions must be respected.

UTILISATIONS CORRECTES

CORRECT USAGE

Quinzaine des Réalistes → Directors' Fortnight → Charte d'utilisation du logotype → Usage instructions for the logotype → v.3 → dec 2018 → p. 7 / 9



- 😊 Utilisez le logo couleur sur fond blanc.
Use the color version on a white background.



- 😊 Utilisez le logo blanc sur fond noir.
Use the white version on a black background.



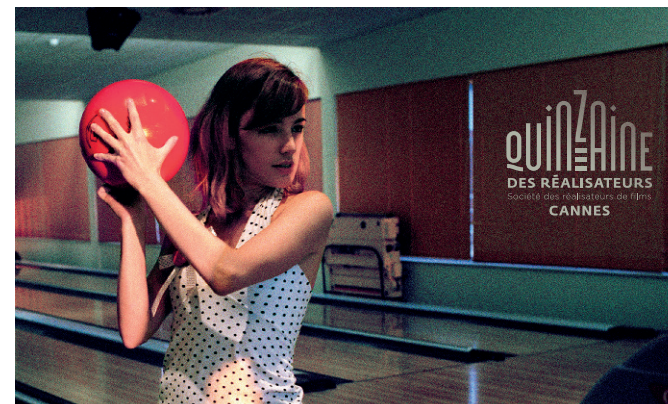
- 😊 Utilisez le logo monochrome sur un fond image.
Use the monochrome version on a picture background.



- 😊 Utilisez le logo monochrome sur un fond image.
Use the monochrome version on a picture background.



- 😊 Vous pouvez adapter la couleur de la version monochrome à l'ambiance générale de votre visuel.
You may adapt the color of the monochrome logo to the general mood of your visual.



- 😊 Vous pouvez adapter la couleur de la version monochrome à l'ambiance générale de votre visuel.
You may adapt the color of the monochrome logo to the general mood of your visual.

UTILISATIONS INCORRECTES

INCORRECT USAGE



- ✗ N'utilisez PAS le logo noir et bleu sur un fond image.
Optimisez toujours la lisibilité.
Do NOT use the black & blue version on a picture background. Always respect readability.



- ✗ N'utilisez PAS le logo noir et bleu sur fond noir.
Do NOT use the color version on a solid color background.
→ ② ③



- ✗ Ne changez pas la couleur de la version noir et bleue.
Do NOT change color of the black & blue (color) version.
→ ② ③



- ✗ Ne changez pas la couleur de la version noir et bleue.
Do NOT change color of the black & blue (color) version.
→ ② ③



- ✗ N'utilisez PAS le logo bicolore sur un fond image.
Do NOT use the black & blue version on a picture background.
→ ② ③



- ✗ Vous pouvez adapter la couleur de la version monochrome MAIS respectez la lisibilité (optimisez le contraste).
You may adapt the color of the monochrome logo BUT please respect readability (always optimize the contrast).

UTILISATIONS INCORRECTES

INCORRECT USAGE



Les proportions ne doivent pas être modifiées.
The proportions must not be modified.



Ne pas changer de typographie d'accompagnement.
Do not change accompanying typography.



Ne pas modifier la composition du texte.
Do not modify the composition of the text.



Ne pas associer d'autre motif graphique.
Do not link or use in any other visual pattern.



Ne pas disposer sur un cartouche.
Do not place on a title block.



Ne pas modifier la couleur de la version bicolore.
Do not change the color of the two-color version.



Ne pas rajouter de contour.
Do not add any outlines.



Ne pas utiliser en version filaire.
Do not use as outline version.



Respectez la zone d'exclusion.
Do respect the exclusion border.



Pas de disposition du logo non alignée.
Do not place the logo in a non-aligned position.



Ne pas utiliser de version destinée à un fond clair sur un fond sombre (et inversement).
Do not use a version for a light background on a dark background (and vice versa).

01

any question?



CONTACT

Quinzaine des Réalistes

14 rue Alexandre Parodi

75010 PARIS - FRANCE

tél. : 33 1 44 89 99 99

contact@quinzaine-realiseurs.com

7